




4 semanas:

- > EE.UU 
- > Francia



Indice

1. ¿En qué consiste el Programa de 4 Semanas?	3
2. Destino:	3
> EE. UU. : 2º y 4º ESO	
> Francia: 4º ESO	
4. Beneficios y desafíos	
> Beneficios.....	4
> Desafíos	4
5. Requisitos e inscripción	5
6. Antes del inicio del programa	
> Selección de los participantes.....	5
> Documentación	6
> Asignación de familia.....	6
7. Durante la estancia en el programa	
> Familia de acogida o residencia	6
> Tiempo de adaptación vs choques culturales	7
> Contactos coordinadores	7
> Colegio.....	7
8. Después del Programa	8
9. Qué incluye y qué no incluye	8



4 Semanas: EE. UU. / FRANCIA

1. ¿En qué consiste el Programa de 4 semanas?

El programa consiste en una estancia de 4 semanas en EE.UU. o Francia, dependiendo del curso académico (2º ESO en EE.UU. y 4º ESO en EE.UU. o Francia). Los participantes asistirán a un centro escolar y se alojarán en casa de un alumno del mismo colegio o en la residencia de estudiantes.

Será una experiencia apasionante con un objetivo lingüístico y cultural, donde el alumno tendrá la posibilidad de asistir a un colegio americano o francés para ver el funcionamiento de las clases, conocer el sistema académico del país y experimentar su forma de vida, bien con la familia de acogida o en la residencia de estudiantes del colegio.

Los alumnos viajarán con un profesor de GSD que los acompañará los primeros días, para asegurarse de que todo va bien. Después, el profesor volverá a España y los alumnos contarán con un coordinador local que hará el seguimiento del programa y les ayudará académicamente, a nivel personal, con las familias o residencia, etc. Días antes del final de programa, el profesor GSD volverá para despedirse del equipo directivo del colegio y las familias, y recoger a los alumnos para volver todos juntos a España.

2. Destino: EE.UU. (2º y 4º ESO)

- La costa Oeste, específicamente en Oregón y California. Oregón es conocido por sus bosques densos, donde podemos disfrutar de los paisajes más diversos, y California, el estado más rico y poblado de EE.UU. y el tercero en extensión, reúne grandes ciudades, y es conocido mundialmente por sus playas y maravillas naturales, como los parques de Yosemite y Sequoia.
- La costa Este, principalmente en la zona de Nueva Inglaterra en el estado de Maine. Famosa por sus zonas montañosas y de paisajes bruscos, que combinan con sus pintorescos pueblos costeros llenos de vida.





4 Semanas: EE. UU. / FRANCIA

Destino: Francia (4º ESO)

Francia es un destino fascinante para estudiantes, que combina una rica historia cultural con un entorno donde el arte, la moda y la gastronomía se entrelazan. Además, la oportunidad de aprender francés en un entorno escolar y familiar enriquece su experiencia educativa y personal. En esta ocasión, visitaremos una ciudad próxima a París, lo que permitirá a los alumnos conocer distintos aspectos y formas de vida de nuestros vecinos franceses.

¿Es necesario algún tipo de visado?

- En EE.UU. se necesita un visado para poder estudiar y trabajar. Pero como nuestra estancia será solo de 4 semanas y consiste en una colaboración educativa con otros centros escolares, no necesitamos un visado. Si debemos obtener una autorización, a través del Sistema Electrónico para la Autorización de Viajes (ESTA, siglas en inglés). Este sistema nos permite estar en el país durante un máximo de 90 días.
- En Francia, al tratarse de un país miembro de la Unión Europea, no exige visado a los alumnos con nacionalidad española. Para alumnos de otras nacionalidades, se consultará de manera específica.

4. Beneficios y desafíos

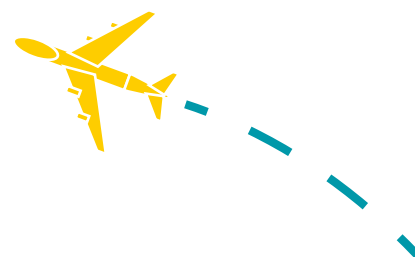
Es una decisión que debe ser tomada a partes iguales entre colegio y familia, puesto que el alumno estará 4 semanas en este programa y puede influir en sus calificaciones académicas. Los beneficios serán muy positivos y la superación de los desafíos que se presentarán durante el programa le ayudarán en su crecimiento personal, pero el alumno necesita tener un perfil adecuado.

BENEFICIOS

- Conocer una nueva cultura (música, moda, costumbres, etc.), en un país referente como pueden ser EE.UU. o Francia.
- Aprendizaje de un idioma de manera natural a través de la convivencia con nuevos amigos y familia de acogida.
- Conocer dos sistemas educativos: español y americano o francés.

DESAFÍOS

- Será necesario salir de la zona de confort (familia, colegio, amigos españoles, etc.).
- Adaptarse a nuevas rutinas, horarios, clima, etc.
- Trabajar los contenidos mínimos y enviar los trabajos que los profesores GSD propongan para ese periodo.





4 Semanas: EE. UU. / FRANCIA

5. Requisitos e inscripción

REQUISITOS

- Las notas deben ser adecuadas, no pudiendo tener asignaturas suspensas en el primer trimestre del curso.
- Tener un nivel mínimo de inglés o francés, más o menos intermedio, para poder seguir las clases y comunicarse con la familia y/o profesores.
- Imprescindible, tener muchas ganas de vivir esta gran experiencia por parte del estudiante y de su familia española.

Las **inscripciones** se realizarán a través de la web: www.matchthepeople.com. Esta inscripción no garantiza la asignación de plaza, más bien que el alumno entra dentro del proceso de selección.

La asignación definitiva se dará a conocer una vez que verifique que se cumplen todos los requisitos y que, tanto GSD como el sponsor americano, den el visto bueno al candidato en cuestión.

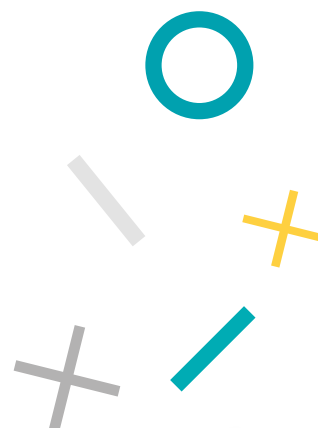
6. Antes del inicio del programa

Con el fin de asegurarnos el éxito del alumno participante, GSD hará una **selección de candidatos** evaluando criterios, como su nivel lingüístico, madurativo, expediente académico y/o atención de necesidades especiales, siendo finalmente el sponsor quien acepte o no al candidato.

SELECCIÓN DE LOS PARTICIPANTES

Durante la selección de los participantes se atenderá a **criterios** como:

- Todos los participantes deben recibir un informe favorable por parte del equipo directivo de su centro, tanto en lo relativo al aprovechamiento académico, como de adecuación actitudinal para participar en el programa.
- Se dará importancia a la carta y vídeo de presentación del alumno/a para buscar la mayor afinidad posible entre los participantes y las familias de acogida, por lo que os recomendamos que facilitéis el mayor número de detalles.
- En casos excepcionales, se pueden solicitar nuevos documentos de presentación de los participantes, o una entrevista personal directamente con la familia española y el alumno.
- En algunos casos, los factores de índole médica pueden dificultar la búsqueda de familias y centro escolar de acogida en el país de destino.





4 Semanas: EE. UU. / FRANCIA

DOCUMENTACIÓN

Habrá parte de la documentación que gestionará GSD y otra que la familia deberá conseguir por su cuenta, pudiendo ser distinta y específica dependiendo del destino o sponsor con el que se trabaje:

Documentación facilitada por GSD:

- Informe favorable por parte del centro GSD.

Documentación facilitada por la familia:

- Datos e informe médicos en español, inglés o francés, depende del destino y colegio.
- Cartilla de vacunación completa, siguiendo parámetros del país de destino, esto puede suponer que el alumno deba ponerse vacunas que no tenga.
- Completar documentación con datos personales.

ASIGNACIÓN DE FAMILIA

La asignación de la familia podría llegar en cualquier momento una vez finalizada y revisada por parte de EE.UU. o Francia toda la documentación.

7. Durante la estancia en el programa

Los pilares más importantes de esta experiencia son: la familia anfitriona, el estudiante participante y el colegio, por eso ponemos todo nuestro esfuerzo en hacer que entendáis la importancia que tiene el compromiso por vuestra parte y que vuestra relación sea lo mejor posible.

FAMILIA DE ACOGIDA

Uno de los puntos más importantes para un desarrollo adecuado de este programa será la familia de acogida. Comprender y adaptarse a esta nueva familia es fundamental.

Las familias de acogida son cuidadosamente seleccionadas por el colegio de destino para que cumplan unos estándares que garantizan la seguridad del alumno. Las familias pueden estar formadas por un padre y una madre o familias formadas por dos miembros del mismo sexo, con hijos de edades similares a nuestros alumnos para poder ir juntos a los colegios en destino. También podría darse el caso de estar en dos familias durante el programa y ampliar los conocimientos culturales, tener más amigos y ver ambientes diferentes. Esto quiere decir que en ocasiones las familias, por distintos motivos, no pueden comprometerse por 4 semanas y sí por 2 semanas, o hay más familias de acogidas que alumnos participantes. De este modo damos la oportunidad a más familias de participar en el programa.

En definitiva, **las familias anfitrionas pueden ser de todo tipo de estructura, raza, color o religión.**





4 Semanas: EE. UU. / FRANCIA

En todo caso, se espera que colabores en las tareas domésticas, seguir las normas de la casa o comentar como te van las cosas en el colegio. En definitiva, ser un miembro más de la familia.

TIEMPO DE ADAPTACIÓN Y CHOQUES CULTURALES

En ocasiones, las expectativas creadas por los estudiantes y sus familias pueden chocar con la realidad de muchas familias de acogida. Su vida puede ser muy distinta a la que están acostumbrados en España, pero es solo eso.

Los estudiantes necesitarán un periodo de adaptación, para sentirse cómodos con su nuevo entorno. Pero las familias de acogida lo ponen muy fácil y en unos días estarán disfrutando de su entorno como un miembro más de la familia.

CONTACTOS COORDINADORES

Los alumnos estarán acompañados por profesores de GSD durante el viaje de ida y vuelta y en los primeros y últimos días.

El coordinador de los programas de larga estancia de GSD estará en contacto con los alumnos durante las 4 semanas a través del teléfono y la plataforma Teams. Sin olvidarnos de que, a través de esta plataforma, cada alumno tendrá contacto con los profesores para dudas de las tareas españolas.

CONTACTOS CON FAMILIA ESPAÑOLA

Los alumnos estarán únicamente 4 semanas en EE.UU. o Francia, con lo que el contacto con la familia natural, aunque sí es posible, aconsejamos limitarlo en la manera de lo posible, para que la inmersión comience cuanto antes y sea lo más intensa que podamos.

El profesor de GSD que viajará y pasará esos primeros días con los alumnos, mantendrá a las familias informados de la llegada al destino y de cómo evolucionan los alumnos en cada destino.

COLEGIO

Durante la estancia en EE.UU. o Francia, el alumno se integrará en un sistema escolar muy diferente al que acostumbramos en España y que se caracteriza por el dinamismo de las clases y basado en el esfuerzo diario. Aconsejamos que el alumno se involucre y participe al máximo de todas las actividades propuestas como un alumno más para aprovechar esta oportunidad, aunque los resultados académicos no tengan validez a su vuelta.





4 Semanas: EE. UU. / FRANCIA

Así mismo, el alumno realizará tareas que sus profesores de España le asignarán semanalmente, para continuar el ritmo de sus compañeros. Tareas que se enviarán a través de la plataforma Teams y tendrán seguimiento para su realización con carácter obligatorio.

ACTIVIDADES EXTRACURRICULARES

La participación en actividades extraescolares o clubes sociales, puede ser una herramienta muy útil para conocer nuevos amigos y crear vínculos con la comunidad.

8. Después del Programa

Durante la estancia en el programa de 4 semanas en cualquier de los destinos, el alumno tendrá que continuar con las tareas de España para no perder el ritmo de sus compañeros. Y a su vuelta es probable que tenga que hacer alguna tarea extra para unirse al ritmo de la clase.

9. Qué incluye y qué no incluye el precio

INCLUYE

- Entrevista personal.
- Orientación antes y durante el programa.
- Billetes de avión y traslado desde y hasta el aeropuerto en destino, por parte de la familia anfitriona o coordinador local.
- Asistencia al centro escolar del destino asignado.
- Coordinador local, para supervisión de su estancia.
- Alojamiento en familia de acogida o residencia de estudiantes en régimen de pensión completa.
- Seguro médico, de accidente y de responsabilidad civil.
- Acompañamiento por personal GSD tanto a la ida como a la vuelta.
- Seguimiento personalizado por parte de GSD.
- Obtención del ESTA, para el destino de EE.UU.

NO INCLUYE

- Desplazamiento hasta y desde aeropuerto Adolfo Suárez Madrid-Barajas.
- Dinero de bolsillo y gastos personales que el estudiante tenga durante su estancia por actividades diversas y/o ajenas al programa.
- Viajes, excursiones y desplazamientos.
- Libros y material escolar, si fuese necesario.
- Uniforme cuando corresponda.
- Costes de pruebas médicas requeridas.
- Los alumnos con necesidad de una dieta específica y/o alergias podrían tener un extra en el precio final, si su dieta conlleva un gasto adicional para las familias de acogida.





www.gsdeducacion.com

matchthepeople.com