



GSD
formación
profesional

F.P.

GRADO
MEDIO

2000h



Gestión
Administrativa

Formación Profesional

en

GSD



GSD Cooperativa desarrolla desde hace una década un destacado programa de fomento de la **Formación Profesional**, con el objetivo de una clara orientación hacia el empleo. La importante apuesta se plasma en planes de estudio de numerosos Ciclos Formativos, tanto de Grado Medio como de Grado Superior, que se realizan fundamentalmente en la modalidad de **clases presenciales**. Así mismo, en colaboración con la UNED, se ofrece la posibilidad de estudiar algunos ciclos de **Formación Profesional a distancia**. Igualmente, GSD oferta los estudios de **FP Básica**, en sintonía con esta decisiva apuesta por el empleo.

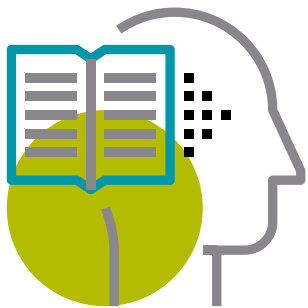
De acuerdo con la legislación vigente, la FP comprende el conjunto de acciones formativas que capacitan para el desempeño cualificado de las diversas profesiones, el acceso al empleo y la participación activa en la vida social, cultural y económica.

Como una característica esencial de nuestro proyecto educativo, se han potenciado los programas de **FP Dual** en todas las familias de los Ciclos Formativos de Grado Superior. Estos planes combinan los contenidos teóricos que se imparten en nuestros Centros educativos con la formación práctica en empresas. Su adecuación a las necesidades reales del mercado de trabajo mejora de forma notable la empleabilidad de los estudiantes y su cualificación profesional.

La colaboración entre centros laborales y educativos propicia una formación mucho más actual, que responde a las necesidades del mercado de trabajo. Durante la formación práctica, los estudiantes están supervisados por tutores, tanto de la empresa como del centro educativo.



Plan de Formación



1^{er} CURSO

- ▶ Comunicación empresarial y atención al cliente.
- ▶ Empresa y Administración.
- ▶ Técnica contable.
- ▶ Tratamiento informático de la información.
- ▶ Operaciones administrativas de la compra-venta.
- ▶ Formación y orientación laboral.
- ▶ Inglés.

2^º CURSO

- ▶ Empresa en el aula.
- ▶ Operaciones auxiliares de gestión de tesorería.
- ▶ Operaciones administrativas de recursos humanos.
- ▶ Tratamiento de la documentación contable.
- ▶ Formación en centros de trabajo.



¿Por qué en GSD?

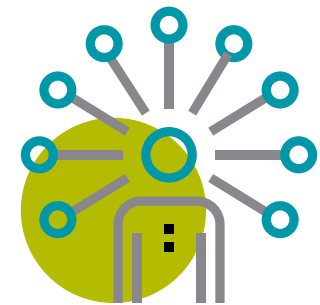
- Proyecto Erasmus + Programas de Movilidad Europea.
- Inglés en 2º curso y auxiliares de conversación nativos en diferentes módulos.
- Clases adicionales de apoyo, profundización y tutoría.
- Residencia de estudiantes [GSD Buitrago].
- Rutas desde Madrid, Alcalá de Henares y Sierra Norte [GSD Buitrago].
- Bolsa de trabajo.
- Área de Desarrollo Empresarial GSD: Centraliza la gestión y la relación con las empresas colaboradoras en la Formación en Centros de Trabajo.



¿Qué voy a aprender?

Serás capaz de:

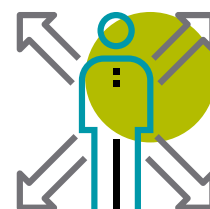
- Registrar, procesar y transmitir información.
- Realizar las gestiones administrativas de compra y venta de productos y/o servicios.
- Realizar las gestiones administrativas de personal.
- Realizar las gestiones administrativas de tesorería y los registros contables.
- Informar y atender al cliente sobre productos y/o servicios financieros y de seguros.
- Realizar gestiones administrativas en la administración pública.



Requisitos de acceso

Título de Graduado en ESO o de un nivel académico superior | Título Profesional Básico (Formación Profesional Básica) | Título de Técnico o de Técnico Auxiliar o equivalente.
Segundo curso del Bachillerato Unificado y Polivalente (BUP) | Prueba de acceso a la Universidad para mayores de 25 años | Prueba de acceso a ciclos formativos de grado medio.

Al finalizar mis estudios, ¿qué puedo hacer?



Trabajar

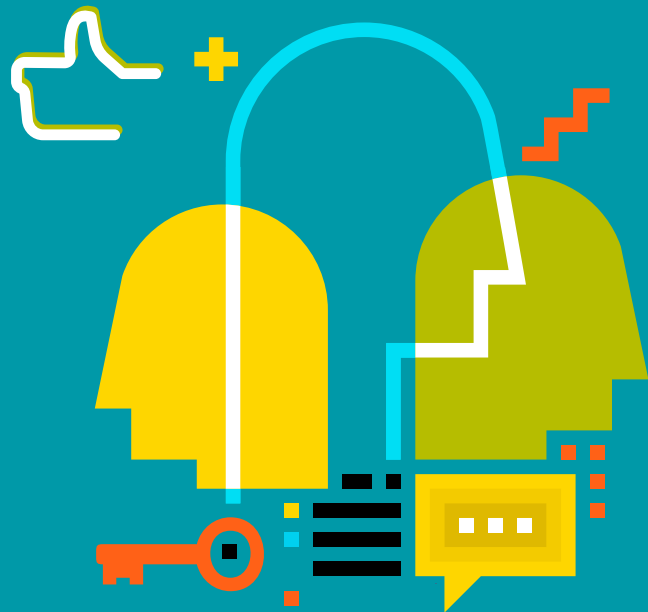
- En empresas tanto públicas como privadas como auxiliar administrativo, ayudante de oficina, administrativo comercial, recepcionista, auxiliar administrativo de cobros y pagos, empleado de atención al cliente, empleado de tesorería y empleado de medios de pago.

Seguir estudiando

- Cualquier otro ciclo de Formación Profesional (de grado medio o grado superior) con la posibilidad de establecer convalidaciones de módulos profesionales de acuerdo a la normativa vigente y sin necesidad de prueba de acceso.
- Cursos de especialización profesional.
- Bachillerato en cualquiera de sus modalidades.
- Preparación de las Pruebas de Evaluación de Bachillerato (únicamente las asignaturas troncales).



Empieza
a ser ya...



...lo que siempre
has querido ser