



GSD  
formación  
profesional

DUAL INTENSIVO

GRADO  
SUPERIOR

2000h



Enseñanza y  
Animación  
Sociodeportiva

ALTA  
empleabilidad

# Formación Profesional

# en



# GSD

La FP no solo es una puerta hacia un empleo rápido y bien remunerado, sino también una formación flexible que se adapta a tus intereses y necesidades. Y lo mejor de todo es que esta formación no te cierra ninguna puerta; al contrario, te permite continuar tus estudios en la universidad si así lo deseas, incluso compatibilizándolo con un trabajo, ampliando aún más tus horizontes y oportunidades.

La **Formación Profesional Dual Intensiva**, de la que GSD es pionera en la Comunidad de Madrid, es especialmente atractiva tanto para ti como para los empleadores. Este modelo educativo combina la **formación teórica** en centros educativos con la **formación práctica en empresas** al 50%, permitiéndote adquirir experiencia laboral real mientras estudias.

GSD tiene una amplia oferta en Madrid de **Ciclos Formativos de FP Básica, Grado Medio y Grado Superior en modalidad de FP Dual Presencial**.

Si deseas compatibilizar la formación con tu actividad laboral u otras necesidades, GSD en colaboración con la **UNED**, ofrece también la posibilidad de estudiar diferentes ciclos de FP de Grado Superior a Distancia, obteniendo la doble titulación de Técnico Superior y un diploma universitario emitido por la UNED.

Nuestra cercanía al mundo de la empresa te ayudará tanto en el proceso formativo como en las oportunidades de empleo.

Estamos orgullosos de ser una cooperativa y de nuestros principios, y los aplicamos a nuestra manera de entender la formación, porque sabemos que un gran profesional debe ser una gran persona.



## Plan de Formación

### 1<sup>er</sup> CURSO

- ▶ Dinamización grupal.
- ▶ Valoración de la condición física e intervención en accidentes.
- ▶ Juegos y actividades físico-recreativas y de animación turística.
- ▶ Actividades físico-deportivas individuales.
- ▶ Metodología de la enseñanza de actividades físico-deportivas.
- ▶ Módulo profesional optativo.
- ▶ Itinerario personal para la empleabilidad I.

### 2<sup>o</sup> CURSO

- ▶ Actividades de ocio y tiempo libre.
- ▶ Planificación de la animación sociodeportiva.
- ▶ Actividades físico-deportivas de equipo.
- ▶ Actividades físico-deportivas de implementos.
- ▶ Actividades físico-deportivas para la inclusión social.
- ▶ Inglés profesional (GS).
- ▶ Itinerario personal para la empleabilidad II.
- ▶ Digitalización aplicada a los sectores productivos (GS).
- ▶ Sostenibilidad aplicada al sistema productivo.
- ▶ Módulo profesional optativo.



Proyecto intermodular de acondicionamiento físico.

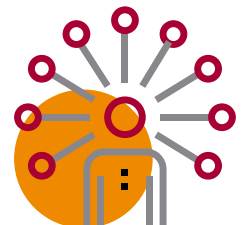
## ¿Por qué en GSD?

- ▶ Proyecto **Erasmus+**.
- ▶ Instalaciones deportivas y piscina en el propio centro.
- ▶ Titulaciones específicas (monitor de natación, monitor de ocio y tiempo libre, etc.)
- ▶ Tutorías individualizadas y grupales.
- ▶ Orientación académica y profesional.
- ▶ Nuestra cercanía al mundo de la empresa te ayuda en tu formación.
- ▶ Más de 300 empresas para realizar tus prácticas.



## ¿Qué voy a aprender?

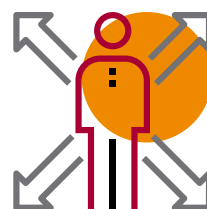
- ▶ Desarrollar y registrar el plan de evaluación de los proyectos de animación sociodeportiva.
- ▶ Gestionar la puesta en marcha del proyecto de animación sociodeportiva, organizando los recursos y acciones necesarias para la promoción, desarrollo y supervisión del mismo.
- ▶ Evaluar la condición física, la competencia motriz y las motivaciones de las personas participantes en los programas de animación sociodeportiva.
- ▶ Programar la enseñanza de actividades físico-deportivas individuales, de equipo y de implementos y juegos, indicando la metodología didáctica y de animación más apropiada y las adaptaciones para personas con discapacidad.
- ▶ Programar las actividades de inclusión sociodeportiva en función de las características de los grupos.
- ▶ Programar la recreación mediante actividades físico-deportivas y juegos, en función de las características de los grupos.
- ▶ Diseñar, adaptar y secuenciar ejercicios y tareas de las sesiones de enseñanza de actividades físico-deportivas y juegos para todo tipo de participante, respetando los objetivos y las fases de las sesiones o actividades, programados, adaptándolos a la dinámica de la actividad y del grupo.
- ▶ Asegurar la disponibilidad de los recursos necesarios para la realización de las actividades, preparando los espacios, los equipos y los materiales requeridos.
- ▶ Proporcionar la atención básica a los participantes que sufren accidentes durante el desarrollo de las actividades, aplicando los primeros auxilios



## Requisitos de acceso

Título de Bachiller o de un certificado acreditativo de haber superado todas las materias del Bachillerato | Segundo curso de cualquier modalidad de Bachillerato experimental | Título de Técnico (Formación Profesional de Grado Medio) | Título de Técnico Superior, Técnico Especialista o equivalente a efectos académicos | Curso de Orientación Universitaria (COU) | Cualquier Titulación Universitaria o equivalente | Acceso mediante prueba (para quienes no tengan alguno de los requisitos anteriores): prueba de acceso a ciclos formativos de grado superior o prueba de acceso a la Universidad para mayores de 25 años.

## Al finalizar mis estudios, ¿qué puedo hacer?



### Trabajar

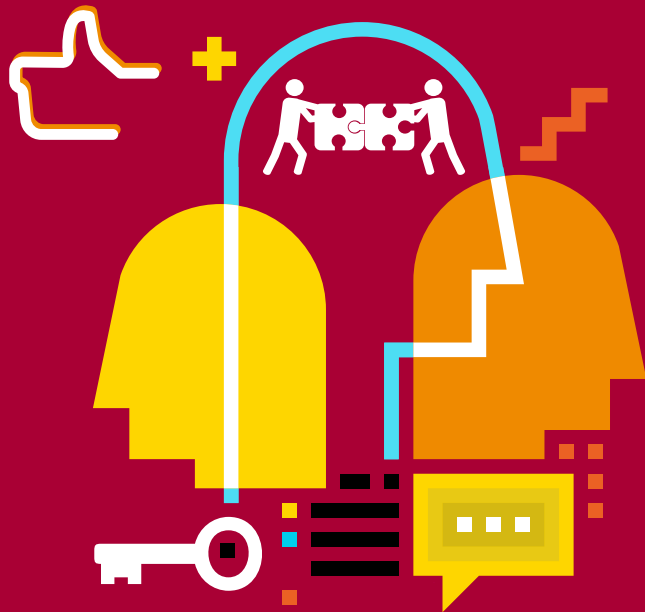
Animador/a físico-deportivo y recreativo, de veladas, espectáculos y actividades recreativas en instalaciones turísticas | Coordinador/a de actividades físico-deportivas en instalaciones deportivas de empresas turísticas | Coordinador/a de tiempo libre educativo infantil y juvenil | Coordinador/a Director/a de campamentos, de albergues de juventud, de granjas-escuelas, de aulas de juventud y escuelas de naturaleza | Coordinador/a de actividades paracurriculares en el marco escolar | Jefe/a de departamento de animación turística | Cronometrador/a, juez/a y árbitro de competiciones deportivas no oficiales.

### Seguir estudiando

- Enseñanzas Universitarias con la posibilidad de establecer convalidaciones de acuerdo con la normativa vigente.
- Cursos de especialización profesional.
- Otro Ciclo de Formación Profesional con la posibilidad de establecer convalidaciones de módulos profesionales de acuerdo a la normativa vigente.
- Preparación de las Pruebas de Evaluación de Bachillerato (únicamente las asignaturas troncales).



Empieza  
a ser ya  
lo que siempre  
has querido ser



PREINSCRÍBETE  
EN ESTE CICLO

