



GSD  
formación  
profesional

DUAL INTENSIVO

GRADO  
SUPERIOR

2000h



Integración  
Social

# Formación Profesional

# en



# GSD

La FP no solo es una puerta hacia un empleo rápido y bien remunerado, sino también una formación flexible que se adapta a tus intereses y necesidades. Y lo mejor de todo es que esta formación no te cierra ninguna puerta; al contrario, te permite continuar tus estudios en la universidad si así lo deseas, incluso compatibilizándolo con un trabajo, ampliando aún más tus horizontes y oportunidades.

La **Formación Profesional Dual Intensiva**, de la que GSD es pionera en la Comunidad de Madrid, es especialmente atractiva tanto para ti como para los empleadores. Este modelo educativo combina la **formación teórica** en centros educativos con la **formación práctica en empresas** al 50%, permitiéndote adquirir experiencia laboral real mientras estudias.

GSD tiene una amplia oferta en Madrid de **Ciclos Formativos de FP Básica, Grado Medio y Grado Superior en modalidad de FP Dual Presencial**.

Si deseas compatibilizar la formación con tu actividad laboral u otras necesidades, GSD en colaboración con la **UNED**, ofrece también la posibilidad de estudiar diferentes ciclos de FP de Grado Superior a Distancia, obteniendo la doble titulación de Técnico Superior y un diploma universitario emitido por la UNED.

Nuestra cercanía al mundo de la empresa te ayudará tanto en el proceso formativo como en las oportunidades de empleo.

Estamos orgullosos de ser una cooperativa y de nuestros principios, y los aplicamos a nuestra manera de entender la formación, porque sabemos que un gran profesional debe ser una gran persona.



## Plan de Formación

### 1<sup>er</sup> CURSO

- ▶ Contexto de la intervención social.
- ▶ Inserción sociolaboral.
- ▶ Mediación comunitaria.
- ▶ Promoción de la autonomía personal.
- ▶ Metodología de la intervención social.
- ▶ Formación y orientación laboral.
- ▶ Itinerario personal para la empleabilidad I.

### 2<sup>o</sup> CURSO

- ▶ Habilidades sociales.
- ▶ Primeros auxilios.
- ▶ Atención a las unidades de convivencia.
- ▶ Apoyo a la intervención educativa.
- ▶ Sistemas aumentativos y alternativos de comunicación.
- ▶ Inglés profesional (GS).
- ▶ Itinerario personal para la empleabilidad II.
- ▶ Digitalización aplicada a los sectores productivos (GS).
- ▶ Sostenibilidad aplicada al sistema productivo.
- ▶ Módulo profesional optativo.



Proyecto intermodular de integración social.

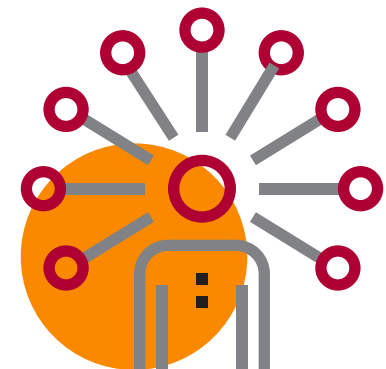
## ¿Por qué en GSD?

- ▶ Proyecto **Erasmus+**.
- ▶ Aulas TEA/TGD en el propio centro GSD.
- ▶ Apoyos a la integración en todos los centros GSD.
- ▶ Tutorías individualizadas y grupales
- ▶ Orientación académica y profesional.
- ▶ Nuestra cercanía al mundo de la empresa te ayuda en tu formación.
- ▶ Más de 300 empresas para realizar tus prácticas.



## ¿Qué voy a aprender?

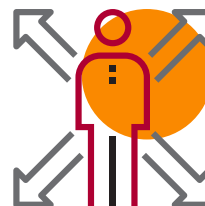
- ▶ Programar actividades de integración social aplicando los recursos y estrategias metodológicas más adecuadas.
- ▶ Diseñar e implementar actuaciones para prevenir la violencia doméstica, evaluando el desarrollo de las mismas.
- ▶ Diseñar actividades de atención a las necesidades físicas, y psicosociales en función de las características de los usuarios y del contexto, controlando y evaluando el desarrollo de las mismas.
- ▶ Organizar las actividades de apoyo a la gestión doméstica en función de las características de la unidad de convivencia, controlando y evaluando el desarrollo de las mismas.
- ▶ Organizar e implementar actividades de apoyo psicosocial mostrando una actitud respetuosa con la intimidad de las personas y evaluando el desarrollo de las mismas.



## Requisitos de acceso

Título de Bachiller o de un certificado acreditativo de haber superado todas las materias del Bachillerato | Segundo curso de cualquier modalidad de Bachillerato experimental | Título de Técnico (Formación Profesional de Grado Medio) | Título de Técnico Superior, Técnico Especialista o equivalente a efectos académicos | Curso de Orientación Universitaria (COU) | Cualquier Titulación Universitaria o equivalente | Acceso mediante prueba (para quienes no tengan alguno de los requisitos anteriores): prueba de acceso a ciclos formativos de grado superior o prueba de acceso a la Universidad para mayores de 25 años.

## Al finalizar mis estudios, ¿qué puedo hacer?



### Trabajar

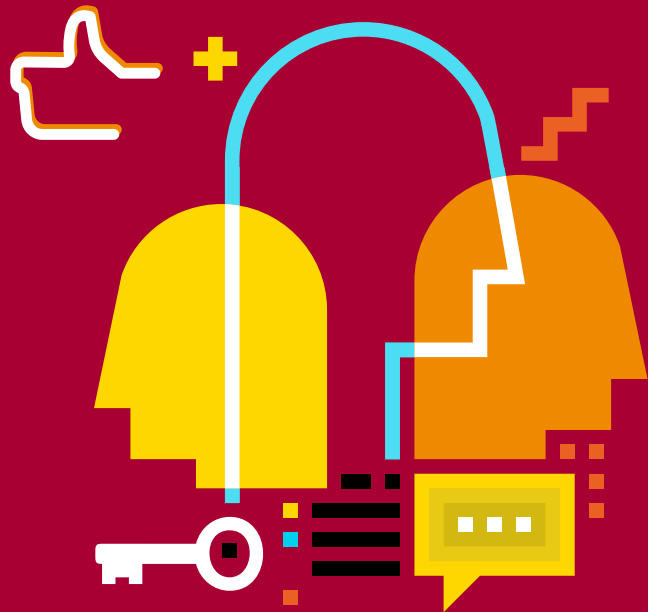
Técnica/o de programas de prevención e inserción social | Educador/a de equipamientos residenciales de diverso tipo | Trabajador/a familiar | Auxiliar de tutela | Técnica/o de integración social | Educador/a de educación especial | Monitor/a de personas con discapacidad | Técnica/o de movilidad básica | Mediador/a ocupacional y/o laboral | Mediador/a comunitaria y/o intercultural | Técnica/o en empleo con apoyo | Técnica/o de acompañamiento laboral | Monitor/a de rehabilitación psicosocial.

### Seguir estudiando

- Enseñanzas Universitarias con la posibilidad de establecer convalidaciones de acuerdo con la normativa vigente.
- Cursos de especialización profesional.
- Otro Ciclo de Formación Profesional con la posibilidad de establecer convalidaciones de módulos profesionales de acuerdo a la normativa vigente.
- Preparación de las Pruebas de Evaluación de Bachillerato (únicamente las asignaturas troncales).



Empieza  
a ser ya  
lo que siempre  
has querido ser



PREINSCRÍBETE  
EN ESTE CICLO

