



GSD
formación
profesional

F.P.

GRADO
MEDIO

2000h



Confección
y Moda

Formación Profesional

en

GSD



GSD Cooperativa desarrolla desde hace una década un destacado programa de fomento de la **Formación Profesional**, con el objetivo de una clara orientación hacia el empleo. La importante apuesta se plasma en planes de estudio de numerosos Ciclos Formativos, tanto de Grado Medio como de Grado Superior, que se realizan fundamentalmente en la modalidad de **clases presenciales**. Así mismo, en colaboración con la UNED, se ofrece la posibilidad de estudiar algunos ciclos de **Formación Profesional a distancia**. Igualmente, GSD oferta los estudios de **FP Básica**, en sintonía con esta decisiva apuesta por el empleo.

De acuerdo con la legislación vigente, la FP comprende el conjunto de acciones formativas que capacitan para el desempeño cualificado de las diversas profesiones, el acceso al empleo y la participación activa en la vida social, cultural y económica.

Como una característica esencial de nuestro proyecto educativo, se han potenciado los programas de **FP Dual** en todas las familias de los Ciclos Formativos de Grado Superior. Estos planes combinan los contenidos teóricos que se imparten en nuestros Centros educativos con la formación práctica en empresas. Su adecuación a las necesidades reales del mercado de trabajo mejora de forma notable la empleabilidad de los estudiantes y su cualificación profesional.

La colaboración entre centros laborales y educativos propicia una formación mucho más actual, que responde a las necesidades del mercado de trabajo. Durante la formación práctica, los estudiantes están supervisados por tutores, tanto de la empresa como del centro educativo.



Plan de Formación

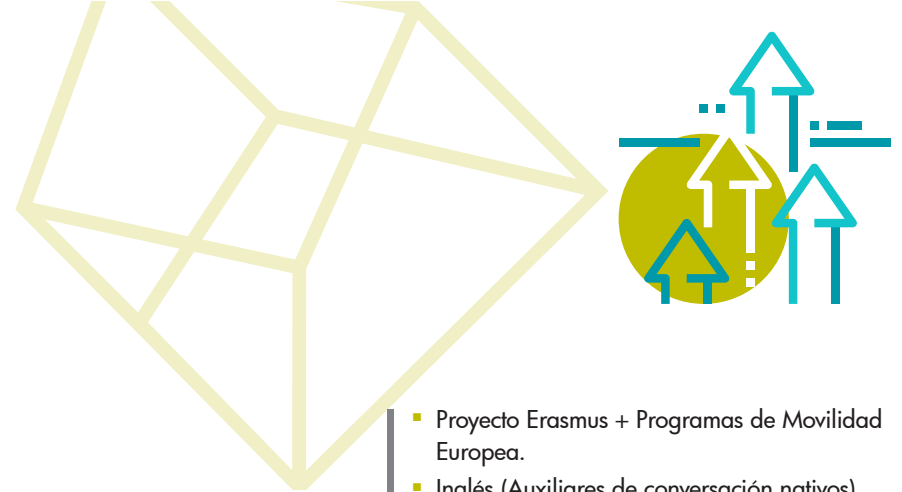


1º CURSO

- ▶ Confección Industrial.
- ▶ Corte de materiales.
- ▶ Formación y orientación laboral.
- ▶ Materias textiles y piel.
- ▶ Moda y tendencias.
- ▶ Principios de mantenimiento electromecánico.

2º CURSO

- ▶ Acabados en confección
- ▶ Confección a medida
- ▶ Empresa e iniciativa emprendedora
- ▶ Información y atención al cliente
- ▶ Inglés técnico para grado medio
- ▶ Patrones
- ▶ Formación en Centros de Trabajo



¿Por qué en GSD?

- Proyecto Erasmus + Programas de Movilidad Europea.
- Inglés (Auxiliares de conversación nativos).
- Bolsa de trabajo.
- Área de Desarrollo Empresarial GSD: Centraliza la gestión y la relación con las empresas colaboradoras en la Formación en Centros de Trabajo.

¿Qué voy a aprender?

Serás capaz de:

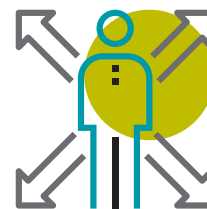
- Preparar máquinas, equipos y materiales que intervienen en confección y determinar los procesos de confección.
- Cortar tejidos, pieles y otros materiales textiles, a partir del patrón.
- Ensamblar piezas de artículos textiles y de piel.
- Realizar el acabado de prendas y complementos en textil y piel.
- Elaborar patrones para confección a medida de artículos de vestir.
- Confeccionar, tanto a medida como industrialmente, prendas, complementos y otros artículos en textil, cumpliendo con las especificaciones de calidad, seguridad y protección ambiental.



Requisitos de acceso

Título de Graduado en ESO o de un nivel académico superior | Título Profesional Básico (Formación Profesional Básica) | Título de Técnico o de Técnico Auxiliar o equivalente.
Segundo curso del Bachillerato Unificado y Polivalente (BUP) | Prueba de acceso a la Universidad para mayores de 25 años | Prueba de acceso a ciclos formativos de grado medio.

Al finalizar mis estudios, ¿qué puedo hacer?



Trabajar

- Confeccionista/Especialista en confección/Oficial de confección.
- Ayudante de sastrería y modistería.
- Cortador/cortadora de prendas y artículos textiles.
- Operador/operadora de máquinas industriales de coser y bordar.
- Cosedor-ensamblador/cosedora-ensambladora.
- Marcador-cortador/marcadora-cortadora de prendas y artículos en textil y piel.

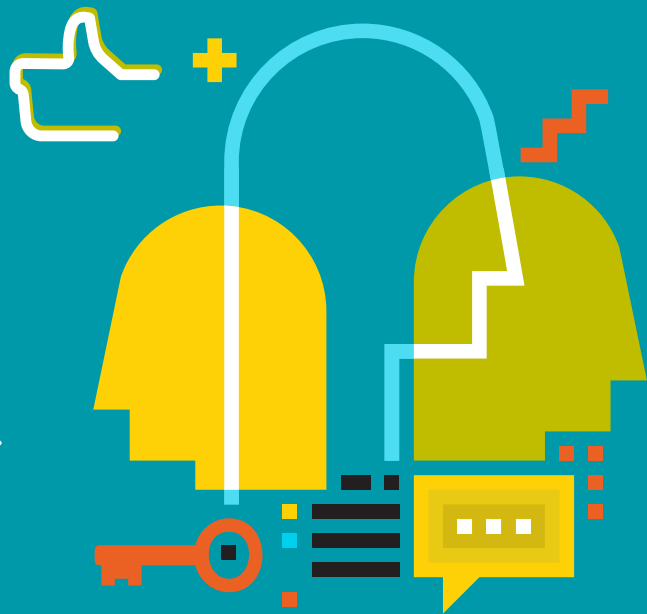
- Planchador-acabador/planchadora-acabadora.
- Operador/operadora de máquinas de acabado.

Seguir estudiando

- Cursos de especialización profesional.
- Otro ciclo de Formación Profesional con la posibilidad de establecer convalidaciones de módulos profesionales de acuerdo a la normativa vigente.
- Bachillerato en cualquiera de sus modalidades.



Empieza
a ser ya
lo que siempre
has querido ser



PREINSCRÍBETE
EN ESTE CICLO

