



F.P.

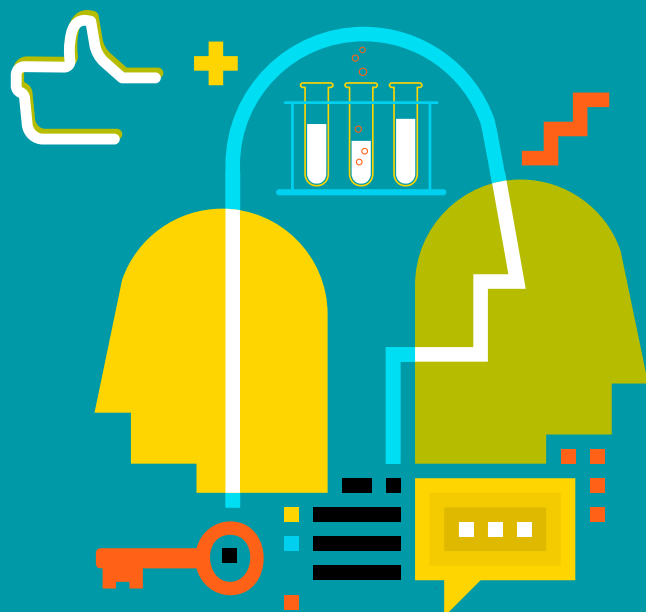
GRADO
MEDIO

2000h



Farmacia y
Parafarmacia

Empieza
a ser ya...



...lo que siempre
has querido ser

Formación Profesional

en

GSD



GSD Cooperativa desarrolla desde hace una década un destacado programa de fomento de la **Formación Profesional**, con el objetivo de una clara orientación hacia el empleo. La importante apuesta se plasma en planes de estudio de numerosos Ciclos Formativos, tanto de Grado Medio como de Grado Superior, que se realizan fundamentalmente en la modalidad de **clases presenciales**. Así mismo, en colaboración con la UNED, se ofrece la posibilidad de estudiar algunos ciclos de **Formación Profesional a distancia**. Igualmente, GSD oferta los estudios de **FP Básica**, en sintonía con esta decisiva apuesta por el empleo.

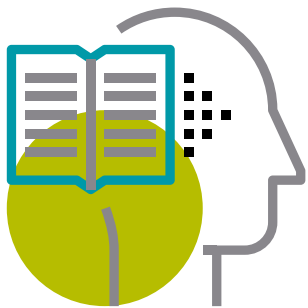
De acuerdo con la legislación vigente, la FP comprende el conjunto de acciones formativas que capacitan para el desempeño cualificado de las diversas profesiones, el acceso al empleo y la participación activa en la vida social, cultural y económica.

Como una característica esencial de nuestro proyecto educativo, se han potenciado los programas de **FP Dual** en todas las familias de los Ciclos Formativos de Grado Superior. Estos planes combinan los contenidos teóricos que se imparten en nuestros Centros educativos con la formación práctica en empresas. Su adecuación a las necesidades reales del mercado de trabajo mejora de forma notable la empleabilidad de los estudiantes y su cualificación profesional.

La colaboración entre centros laborales y educativos propicia una formación mucho más actual, que responde a las necesidades del mercado de trabajo. Durante la formación práctica, los estudiantes están supervisados por tutores, tanto de la empresa como del centro educativo.



Plan de Formación



1º CURSO

- ▶ Anatomofisiología y patología básicas.
- ▶ Dispensación de productos parafarmacéuticos.
- ▶ Disposición y ventas de productos.
- ▶ Formación y orientación laboral.
- ▶ Oficina de farmacia.
- ▶ Operaciones básicas de laboratorio.

2º CURSO

- ▶ Primeros auxilios.
- ▶ Dispensación de productos farmacéuticos.
- ▶ Empresa e iniciativa emprendedora.
- ▶ Farmacia hospitalaria.
- ▶ Formulación magistral.
- ▶ Inglés técnico para grado medio.
- ▶ Promoción de la salud.
- ▶ Formación en Centros de Trabajo.



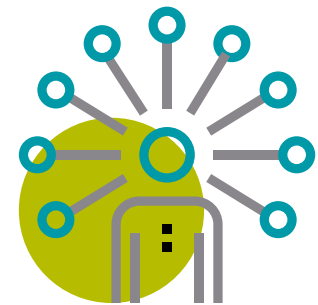
¿Por qué en GSD?

- Proyecto Erasmus + Programas de Movilidad Europea.
- Inglés (Auxiliares de conversación nativos).
- Residencia de estudiantes [GSD Buitrago].
- Rutas desde Madrid, Alcalá de Henares y Sierra Norte [GSD Buitrago].
- Bolsa de trabajo.
- Área de Desarrollo Empresarial GSD. Centraliza la gestión y la relación con las empresas colaboradoras en la Formación en Centros de Trabajo.

¿Qué voy a aprender?

Serás capaz de:

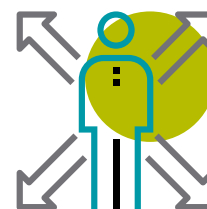
- Asistir en la dispensación de productos farmacéuticos informando de sus características a los usuarios.
- Asistir en la elaboración de productos farmacéuticos y parafarmacéuticos.
- Preparar los productos farmacéuticos para su distribución a las distintas unidades hospitalarias, bajo supervisión del facultativo.
- Obtener valores de parámetros somatométricos de constantes vitales del usuario.
- Efectuar controles analíticos.
- Mantener el material, el instrumental, los equipos y la zona de trabajo en óptimas condiciones para su utilización.
- Fomentar en los usuarios hábitos de vida saludables para mantener o mejorar su salud y evitar la enfermedad.
- Tramitar la facturación de recetas manejando aplicaciones informáticas.



Requisitos de acceso

Título de Graduado en ESO o de un nivel académico superior | Título Profesional Básico (Formación Profesional Básica) | Título de Técnico o de Técnico Auxiliar o equivalente.
Segundo curso del Bachillerato Unificado y Polivalente (BUP) | Prueba de acceso a la Universidad para mayores de 25 años | Prueba de acceso a ciclos formativos de grado medio.

Al finalizar mis estudios ¿Qué puedo hacer?



Trabajar

- En establecimientos de venta de productos farmacéuticos, parafarmacéuticos y en general productos relacionados con la salud humana o animal, así como con la cosmética, fitoterapia y otros; en pequeños laboratorios de elaboración de productos farmacéuticos y afines.

Seguir estudiando

- Cursos de especialización profesional.
- Acceso a ciclos de grado superior.
- Otro ciclo de Formación Profesional de grado medio con la posibilidad de establecer convalidaciones de módulos profesionales de acuerdo a la normativa vigente.
- El Bachillerato en cualquiera de sus modalidades.

